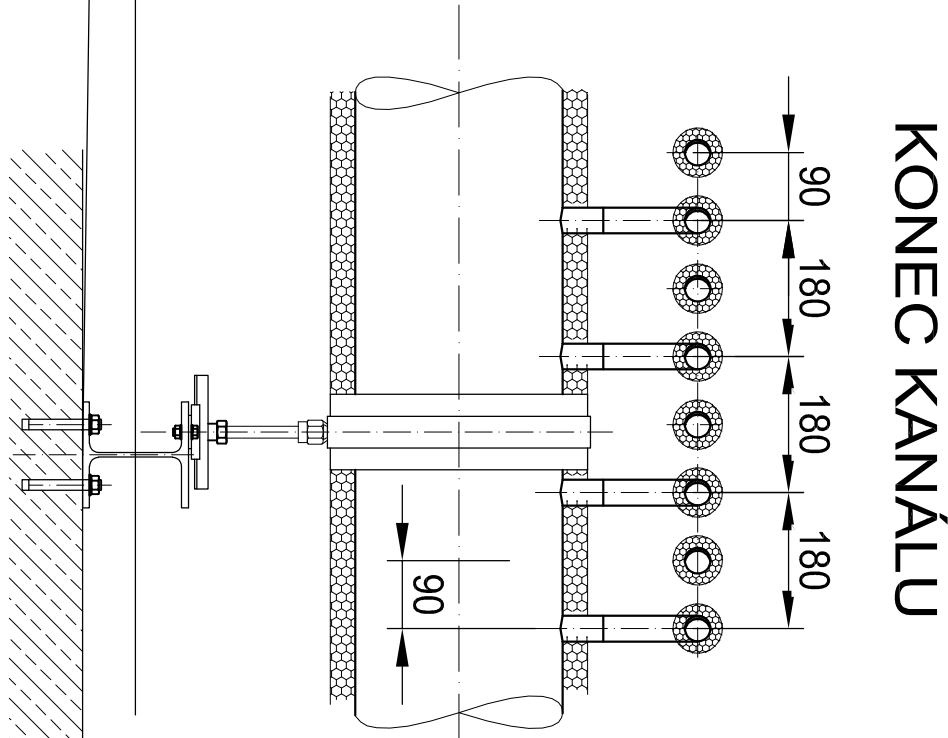
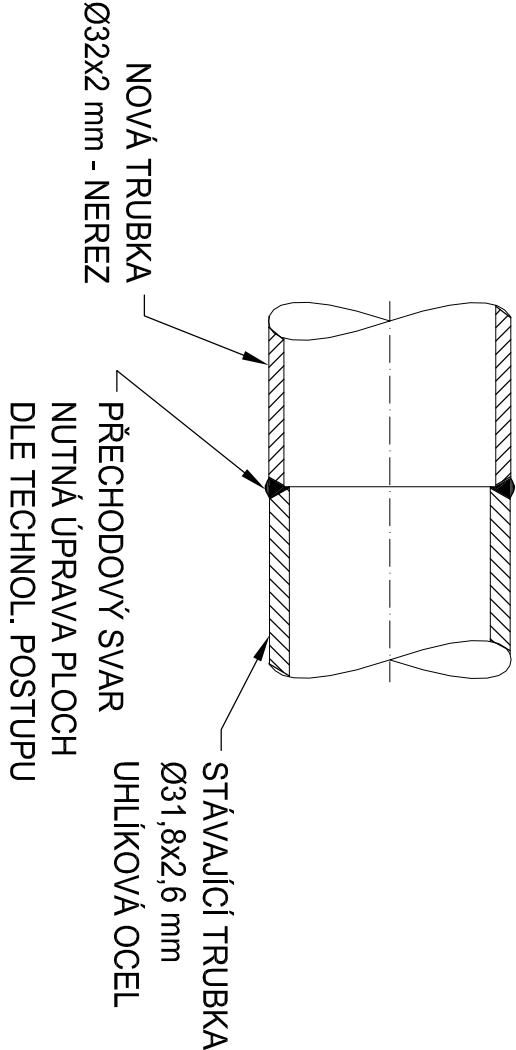
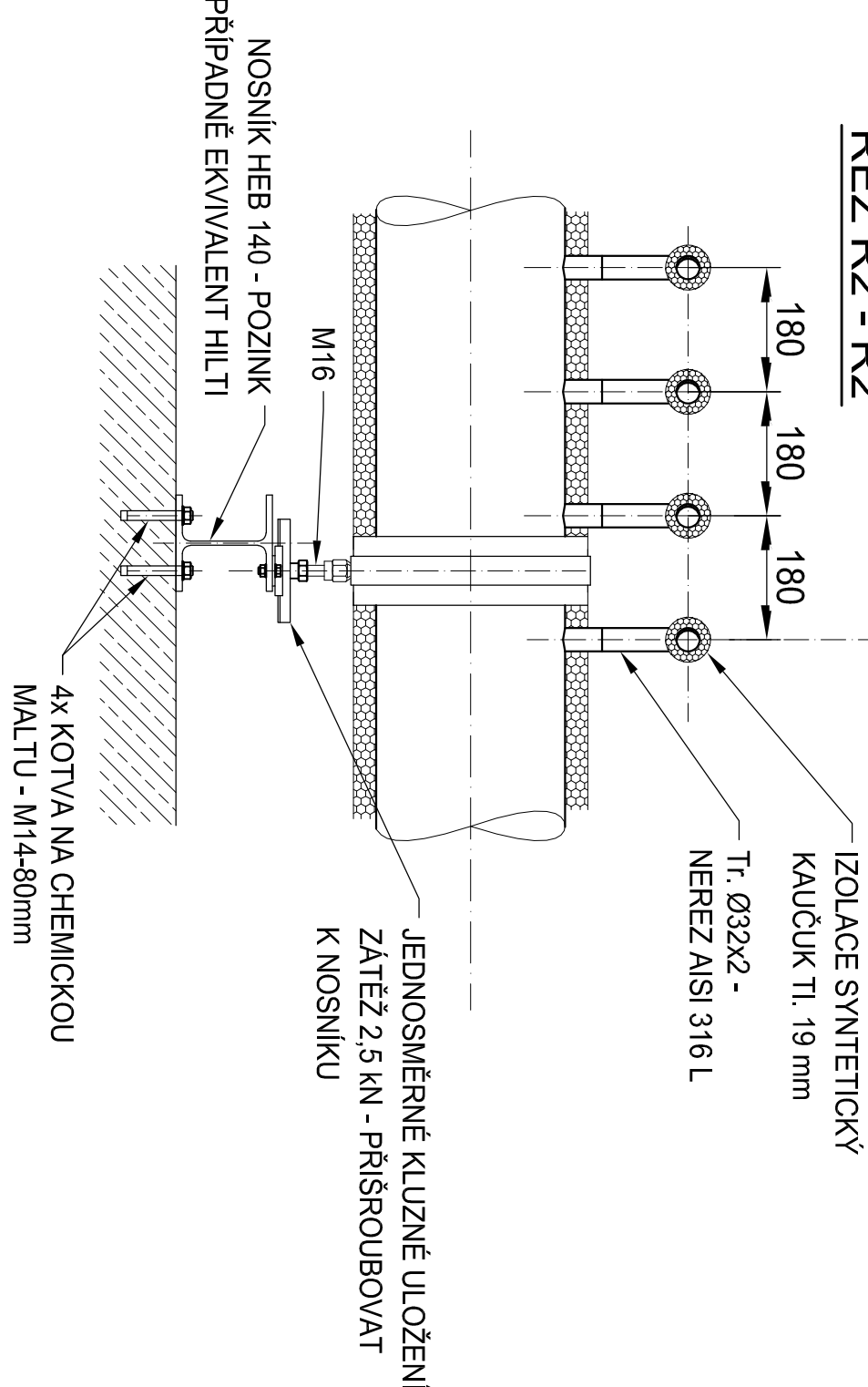
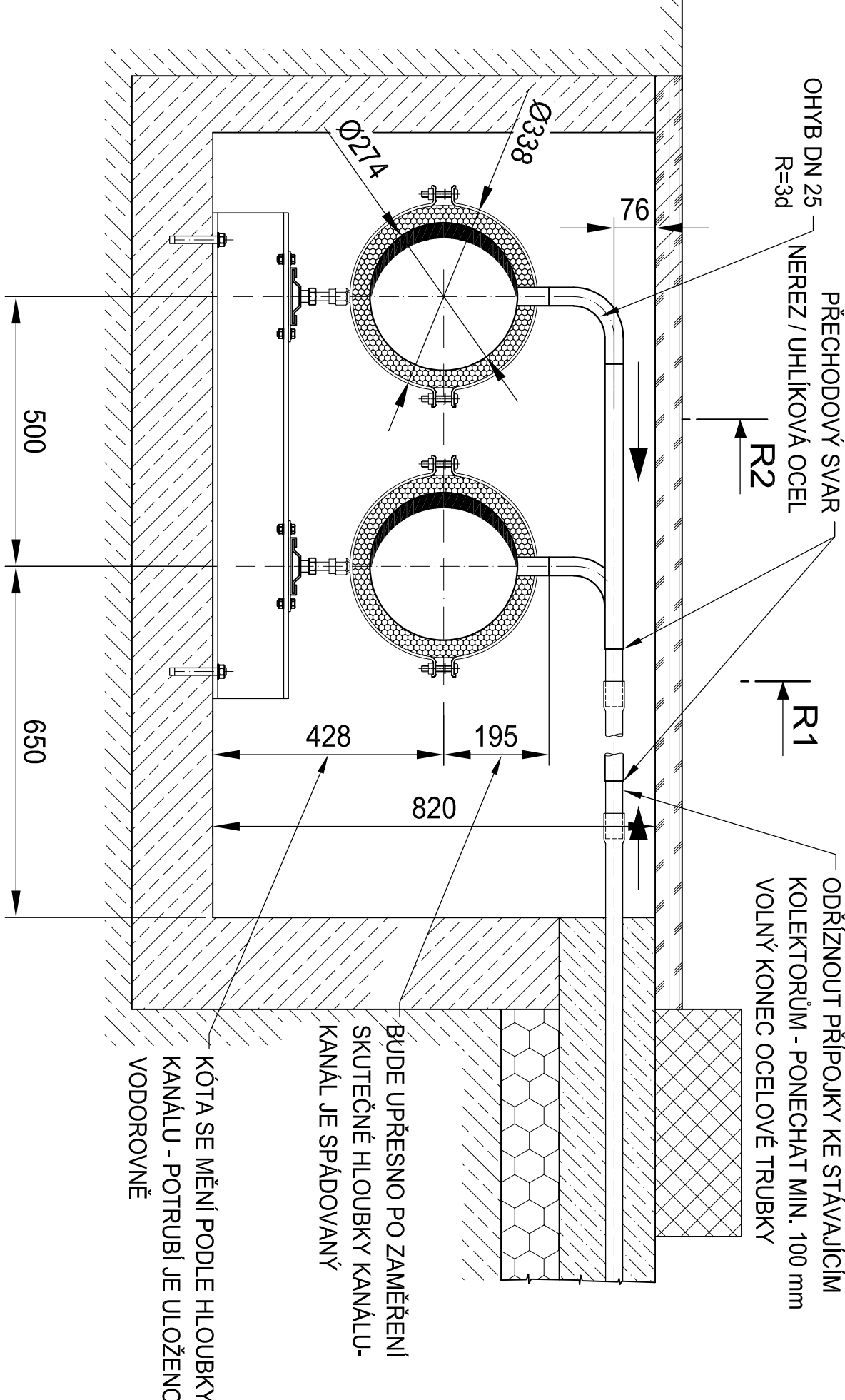
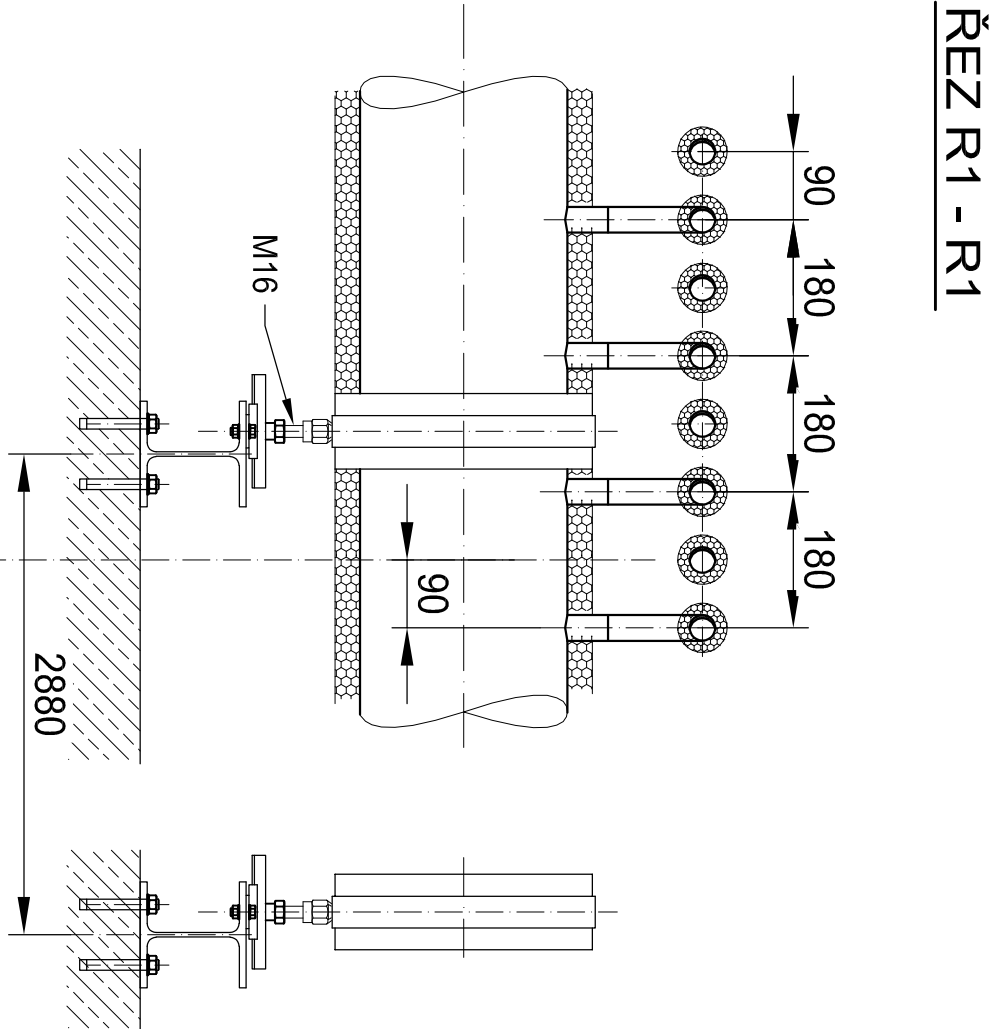


ROVINA OSY POTRUBÍ A ROVINA DŇA KANÁLU (BEZ MĚŘITKA)
VÝŠKA POTRUBÍ SE UPRAVÍ NA ZÁVITOVÉ TYČI



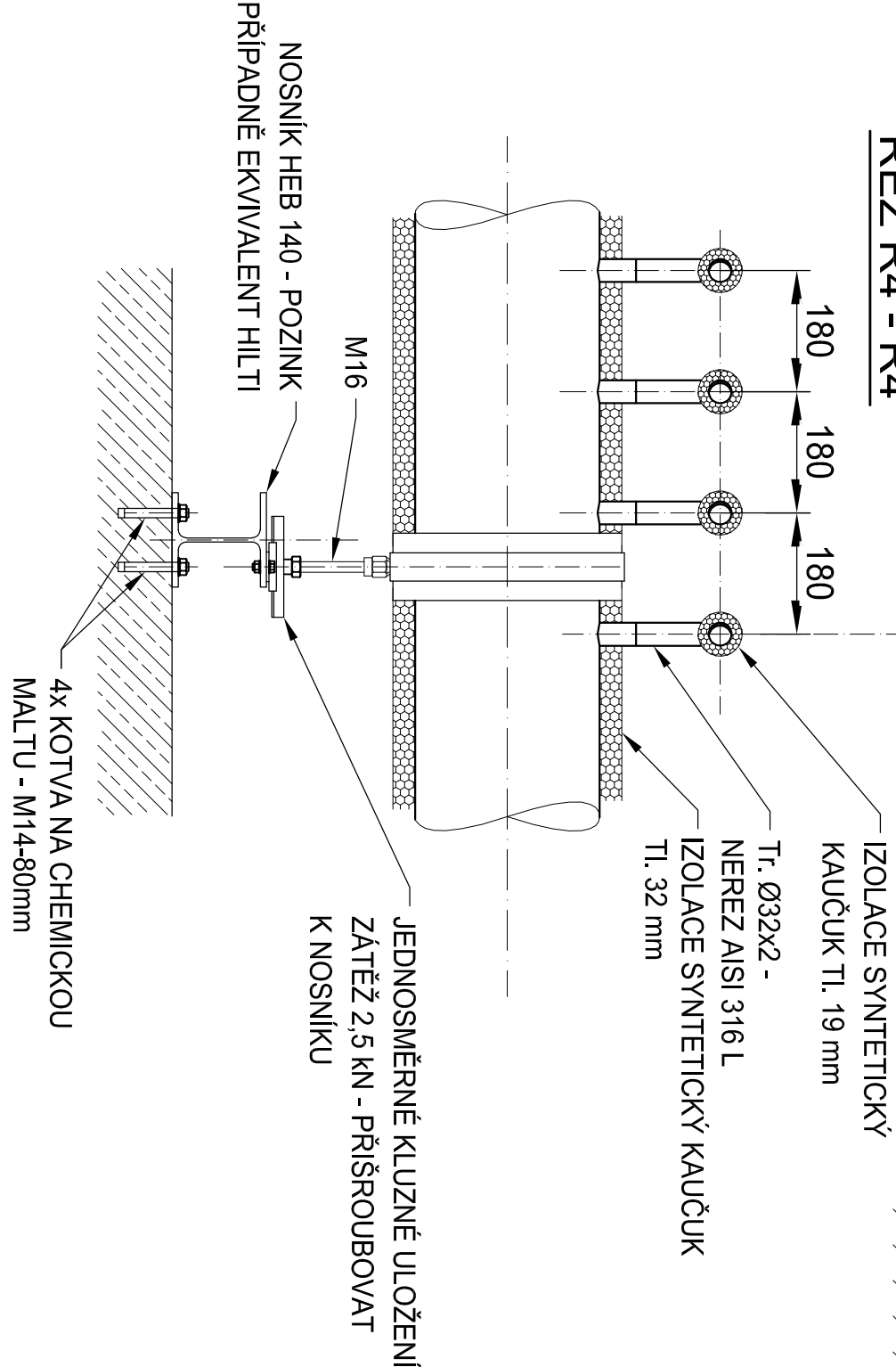
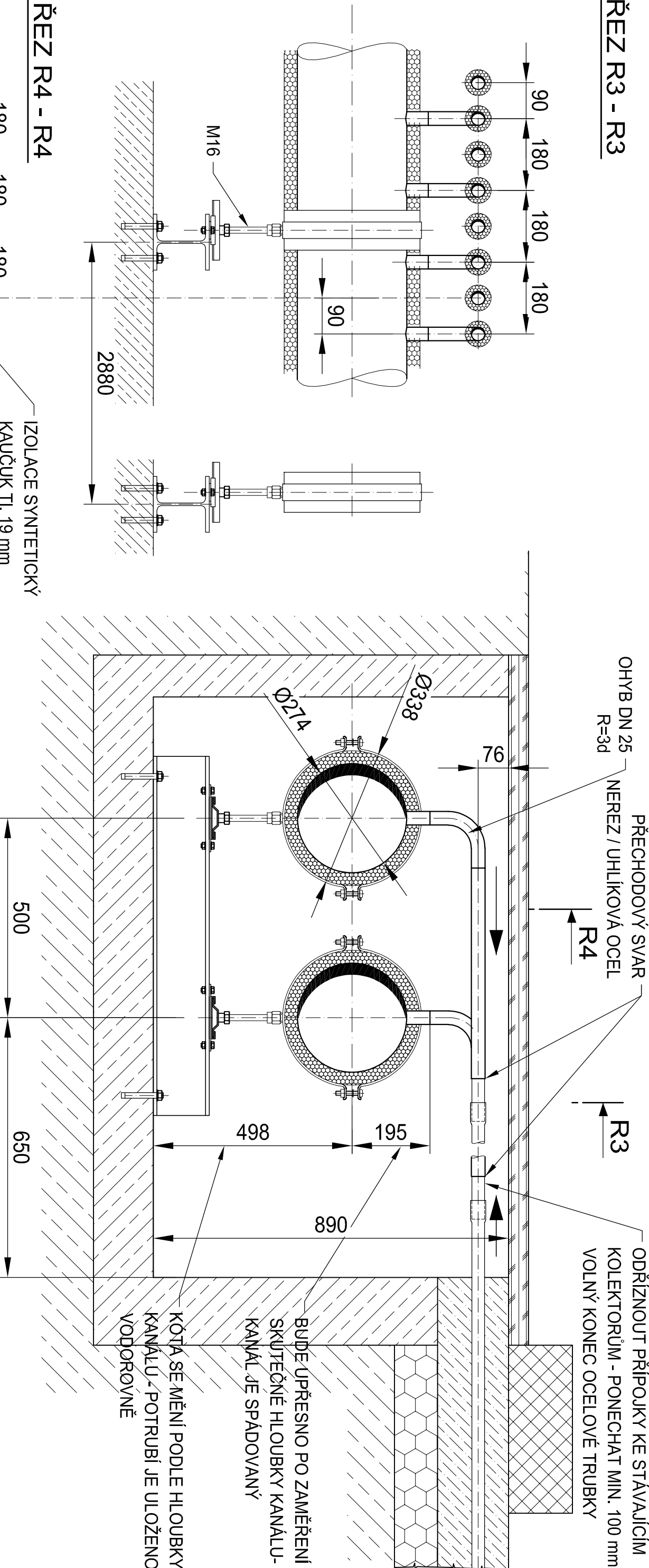
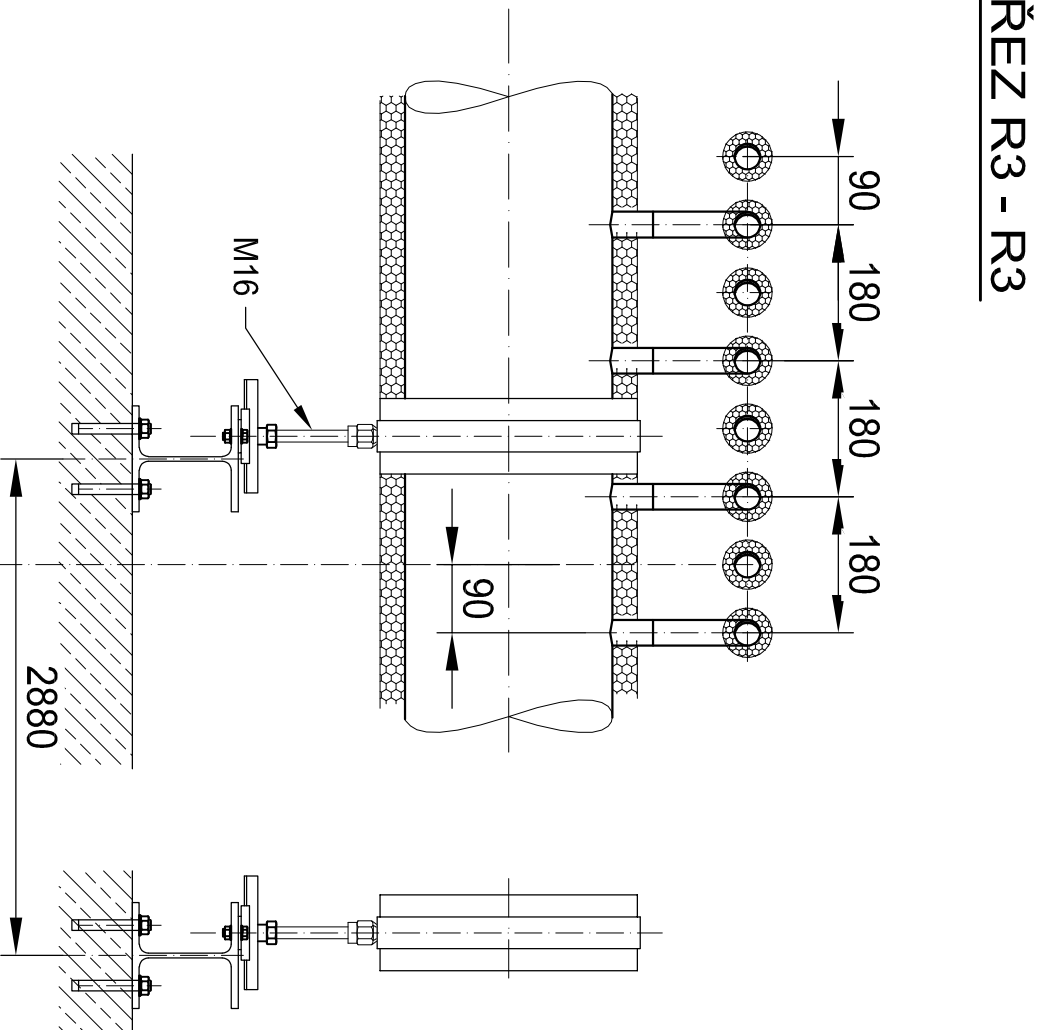
ŘEZ POTRUBÍM NA ZAČÁTKU KANÁLU

HLOUBKA KANÁLU 820 mm



ŘEZ POTRUBÍM NA KONCI KANÁLU

HLOUBKA KANÁLU 890 mm



POZN.: ÚPRAVA PŘEJEZDU ROLBY BUDE ŘEŠENA VE STAVEBNÍ ČÁSTI

POZN.: STÁVAJÍCÍ KANÁL VYČISTIT, STĚNY A DNO VYSRAVIT, ZAROVNAT OBRUBNÍKY

POZN.: STÁVAJÍCÍ PŘÍPOJKY Z UHLÍKOVÉ OCELI OPATŘIT PROTIKOROZNÍM NÁTĚREM

| | | | | |
|-----------------------|---------------------------------------|-----------|----------------------------|---------------------------|
| 17/2025 | Ing. H. Dufková | 19/2025 | Ing. P. Dufek | PROJEKT: Technické řešení |
| ČÍSLO ZAKÁZKY | VÝKONOVÁ | DATA | ZOUP-PROJEKTANT | PŘÍLOHA: |
| STAVBA | POTRUBNÍ ROZVODY GALVOU | | | DPS |
| INVESTOR | Technické služby města Lovosice, p.o. | | | |
| MÍSTO STAVBY | U Stadionu 1022, 410 02 Lovosice 2 | | | |
| Projekční studio: | MĚŘITKO: | POČET A4: | NÁZEV: | |
| Ing. Petr Dufek | 1 : 10 | 2 | DISPOZICE POTRUBÍ - DETAIL | |
| Ročníková 15/01/04 | | | ŘEZ ROZVODNÝM KANÁLEM | |
| 150 00 Praha 9 | | | | |
| č. autorizace 0003930 | | | | |
| ČÍSLO VÝKRESU: | ZABĚHA: | LIST/ÚST | | |
| 1-17/2025-10 | 0 | 1/1 | | |